



SSL-VPN 接続手順

第 1.0 版

改版履歴

版数	変更日付	変更内容
1.0 版	2014/2/20	第 1.0 版作成

製作著作

© 2013 InfiniTalk Co., Ltd. All rights reserved.

本書の一部、または全部を著作権所有者の許諾なしに、商用目的のために複製、配布することはできません。InfiniTalk、インフィニトークの名称およびロゴはインフィニトーク株式会社の商標または登録商標です。

その他、記載された会社名およびロゴ、製品名などは該当する会社の商標または登録商標です。本ガイドでは、[®]TM の表示を省略しています。ご了承ください。

目次

改版履歴	1
第 1 章 はじめに	1
第 2 章 フリービットクラウド WEB 管理機能ログイン	エラー! ブックマークが定義されていません。
第 3 章 テンプレートから InfiniTalk サーバーの作成	エラー! ブックマークが定義されていません。
第 4 章 OP サーバーへ新規サーバー登録	エラー! ブックマークが定義されていません。

第1章 はじめに

本マニュアルでは、InfiniTalk2.0 クラウドサービスに SSL-VPN 接続するための手順について記載しています。

第2章 FortiClient のインストール

本章では、SSL-VPN 接続に必要なアプリケーション「FortiClient」のインストール手順について記載しています。

2.1 インストールプログラムのダウンロード

下記の URL にアクセスし、Windows 用の FortiClient インストールプログラムをダウンロードして下さい。

<<ダウンロードページ URL>>

<http://www.forticlient.com/>



FortiClient Endpoint Protection

FortiClient extends the power of FortiGate's Unified threat management to endpoints on your network. Desktops, laptops, tablets and smartphones, FortiClient enables every device - local or remote, stationary or mobile - to integrate with your FortiGate.

Free Download

Share 25 Tweet 50 Like 448 +1 49

Get FortiClient 5.0 for Windows
Windows XP or higher supported

Download

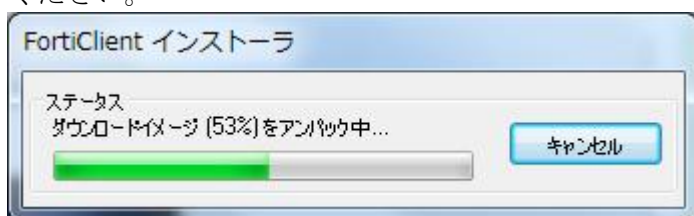
FortiClient Features

- + AntiVirus
- + SSL VPN
- + Web Filtering
- + IPsec VPN

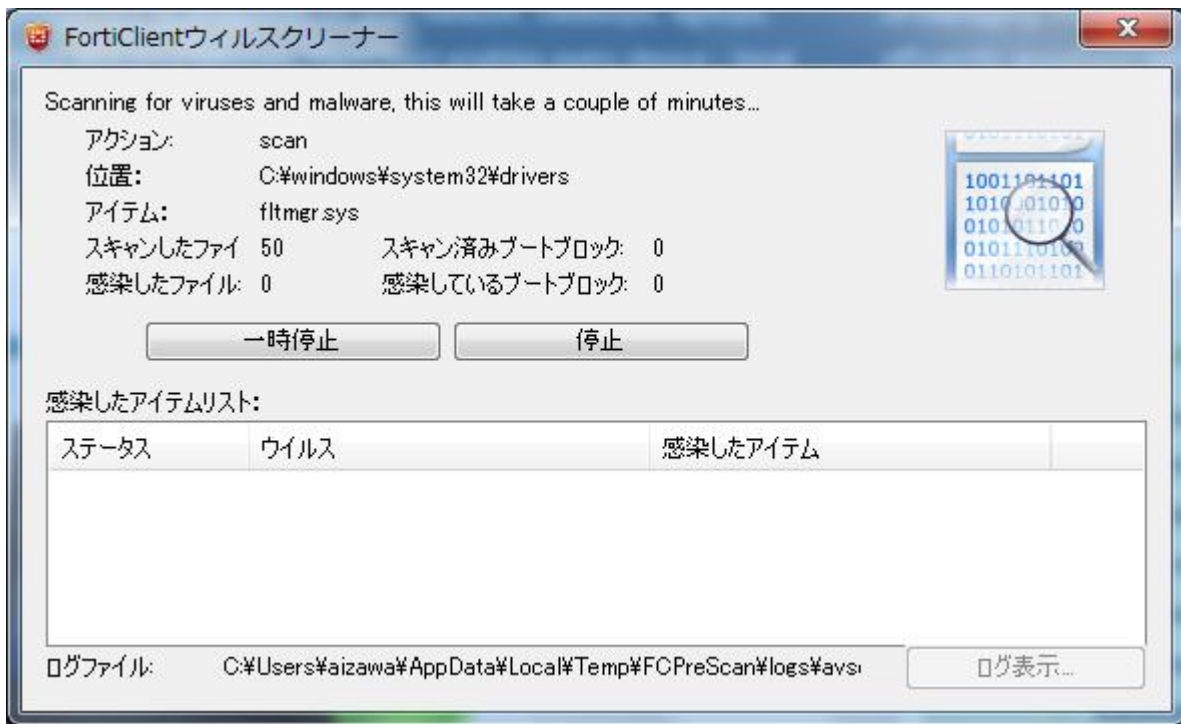
Get FortiClient 5.0 for Mac OS X
Mac OS X Snow Leopard (10.6) or higher

2.2 FortiClient のインストール

- (1) ダウンロードしたインストールプログラムを実行し、FortiClient のインストールを開始してください。



- (2) FortiClient ウィルスクリナーが実行されるので、これを停止してください。



- (3) FortiClient Setup Wizard 画面が表示されます。画面の指示に従いインストールを実行し、完了してください。



第3章 FortiClient の初期設定

本章では、FortiClient の初期設定について記載しています。

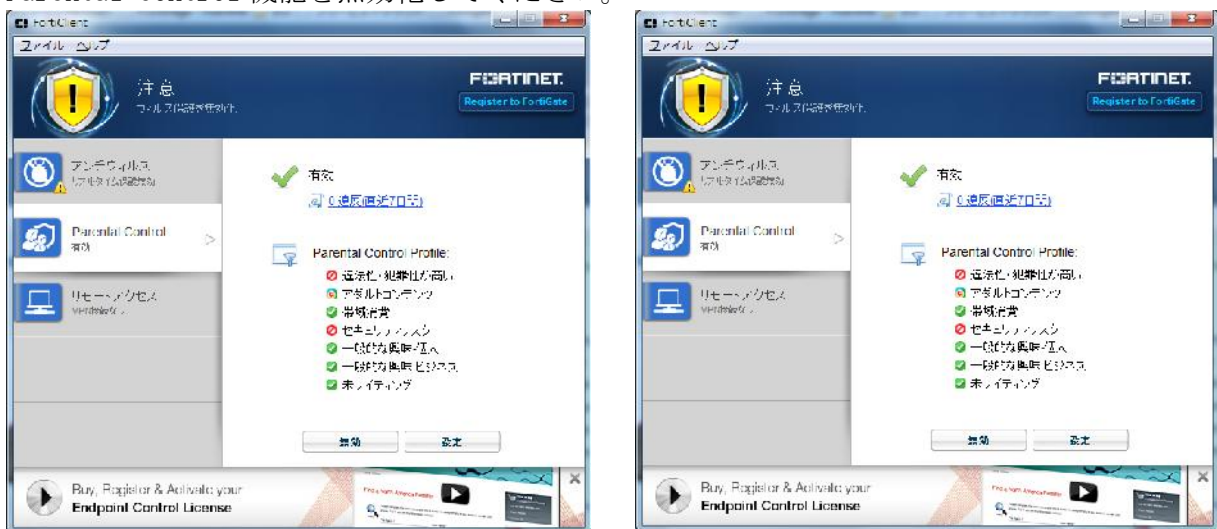
3.1 アンチウイルス機能の無効化

- (1) FortiClient コンソールを開き、アンチウイルス画面を表示後、リアルタイム保護有効と表示されている右隣の「無効」リンクをクリックして、アンチウイルス機能を無効化してください。



3.2 Parental Control の無効化

- (1) FortiClient コンソールを開き、Parental Control 画面を表示後、「無効」ボタンを押して、Parental Control 機能を無効化してください。



3.3 アンチウイルス機能の無効化

- (1) リモートアクセス画面を開き、「VPN 設定」リンクをクリックしてください。



(2) 新規 VPN 接続作成画面が表示されますので、下記の通り情報を入力し OK ボタンを押してください。

接続名	infinitealk
タイプ	SSL-VPN
説明	(任意で入力)
リモート GW	202.231.231.2
ポートのカスタム	チェックし、10443 を入力
認証	ユーザー名を保存
ユーザ名	(弊社よりご連絡した SSL-VPN 接続アカウントを入力)
クライアント証明書	チェックしない
無効なサーバ証明書の警告を非表示	チェックしない



第4章 SSL-VPN 接続

本章では、前章で作成した接続設定を用いてインフィニートクラウドサービスに SSL-VPN 接続を行う手順について記載しています。

4.1 SSL-VPN 接続

- (1) リモートアクセス画面を開き、「VPN 設定」リンクをクリックしてください。
- (2) パスワード欄に弊社よりご連絡した SSL-VPN 接続パスワードを入力し、接続ボタンを押してください。
- (3) これで SSL-VPN 接続は完了です。
- (4) ご利用（切断）後は本アプリケーションを終了させてください。



第5章 SSL-VPN 接続による制限事項

本章では、SSL-VPN 接続による制限事項について記載しています。

(1) インターネットアクセスについて

- 1-1 SSL-VPN 接続を行うとインターネットへのアクセス（ローカルネットワーク帯以外へのアクセス）は全てインフィニトク経由にておこなわれます。
- 1-2 SSL-VPN 経由でのインターネットアクセスは制限を設けております。